

## Ações na área da ResEx Verde para Sempre

**Julho e Agosto** - O IEB e o IMAZON investiram na elaboração de mapas que traçassem um diagnóstico da área da ResEx Verde para Sempre em Porto de Moz. A montagem da base de dados durou 1 semana, as análises e interpretações visuais juntamente com a tabulação dos dados mais uma semana, por fim nas duas últimas semanas foram elaborados os mapas de: desmatamento, cicatriz de exploração, estradas não-oficiais e focos de calor.



Fig 1 - Série de mapas do diagnóstico da Reserva

**21 de agosto** – Sobrevôo na área da Reserva feita pelo Greenpeace juntamente com o Heron Martins do IMAZON. Foram coletadas fotos georeferenciadas que gerarão uma série de mapas que validam os desmatamentos mapeados pelo IEB/IMAZON.

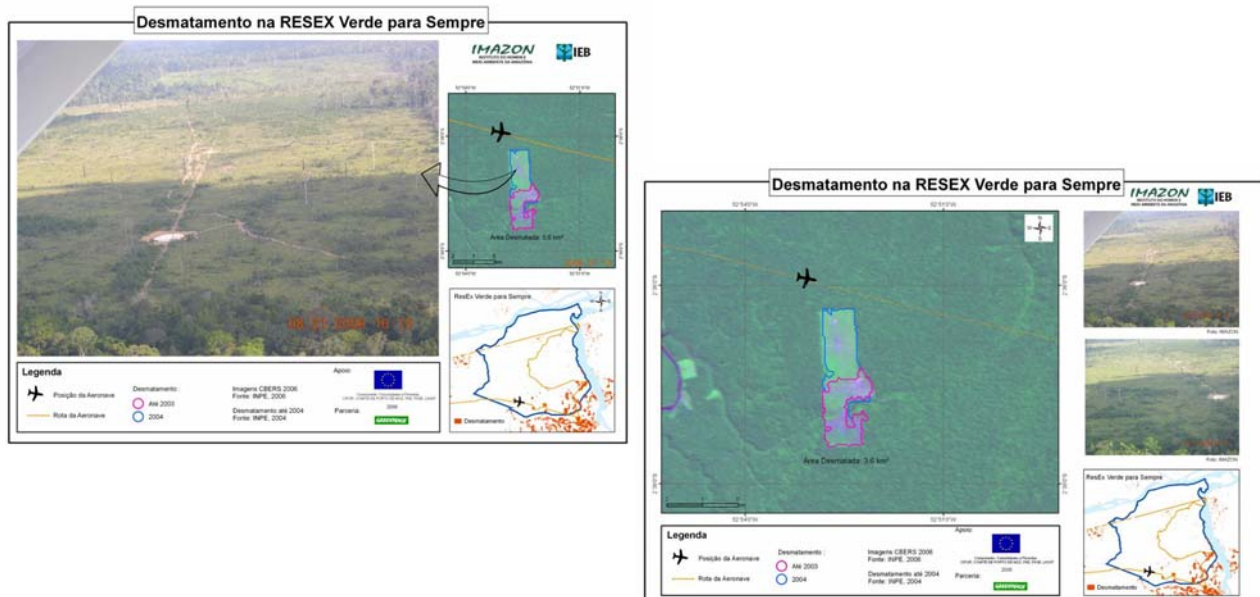


Figura 2 - Série de mapas gerados com as fotos do sobrevôo que validam os desmatamentos mapeados a partir das imagens de satélite

**25 de agosto** – Sobrevôo na área da Reserva feita pelo IBAMA juntamente com Tarcísio Feitosa da Comissão Pastoral da Terra - CPT. Durante o vôo os fiscais do Ibama presenciaram uma serraria em funcionamento e uma balsa carregada de madeira. Para essa operação o IEB enviou 26 mapas A4 dos polígonos desmatados em 2005 e 2006 e 3 mapas A3 de estradas, cicatriz de exploração e desmatamento. Como produto dessa ação os fiscais do Ibama planejam usar os mapas para embasar os inquéritos que serão abertos contra os proprietários que estejam realizando desmatamento ilegal na região.



Figura 3 - Série de mapas geradas para embasar o sobrevôo do IBAMA/CPT.



Figura 4 - Balsa carregada de madeira nas margens do Rio Jaraucu dentro da área da ResEx Verde para Sempre em Porto de Moz-PA.

Fonte: CPT/IBAMA



Figura 4 – Fotos tiradas no sobrevôo ocorrido no dia 25 de agosto de 2006

Fonte: CPT/IBAMA

Resumo das ações na área da ResEx Verde para Sempre:

